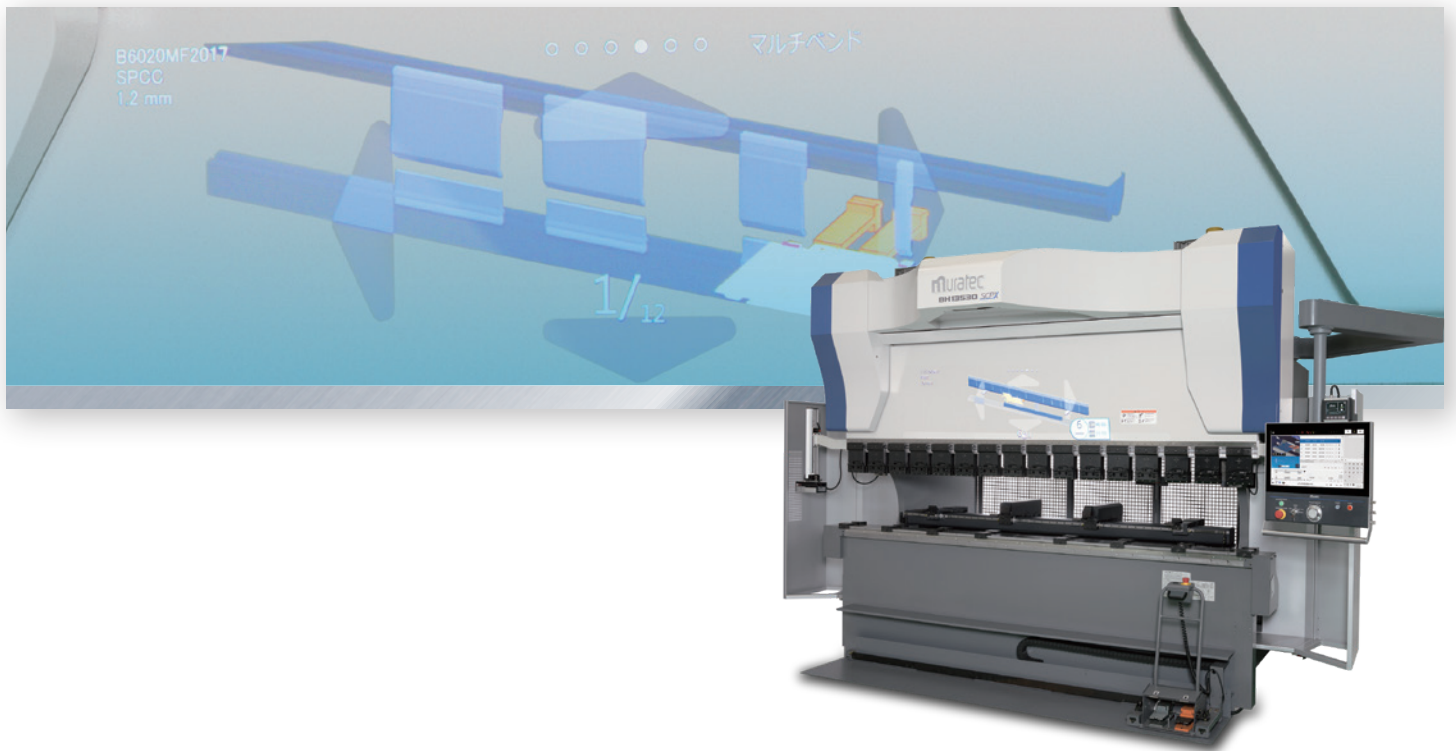


作業者支援機能搭載プレスブレーキ

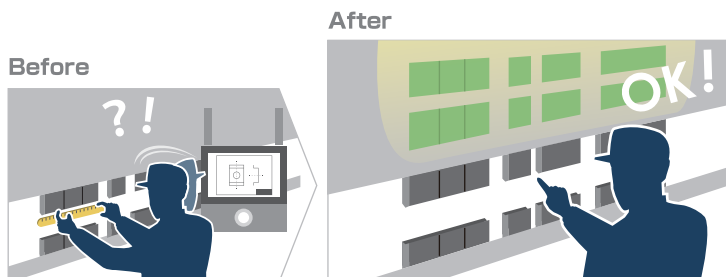
BB/BH Videre シリーズ



Videre の導入メリット

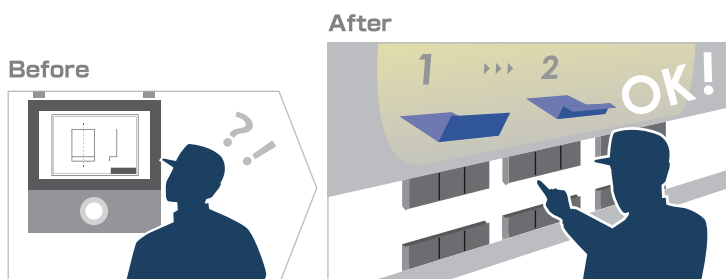
セットアップ時間の短縮

目の前に金型の種類、長さ、取付位置情報が表示されるので、間違いなく簡単かつ迅速に**金型をセッティング**することができます。



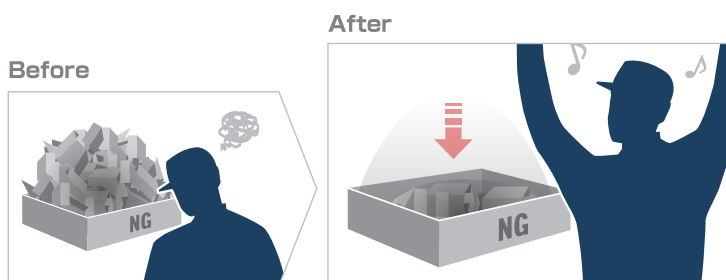
曲げミスの削減

曲げシミュレーションでの加工ワーク表裏やワークハンドリングを案内しますので、非対称なワークなどの**曲げミスを防ぐ**ことができます。



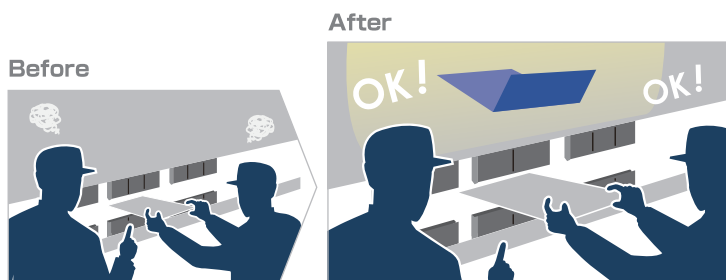
生産性の向上

セットアップ時間の短縮と曲げミスの防止による曲げ仕損じを減らし、**生産性の向上**をサポートします。



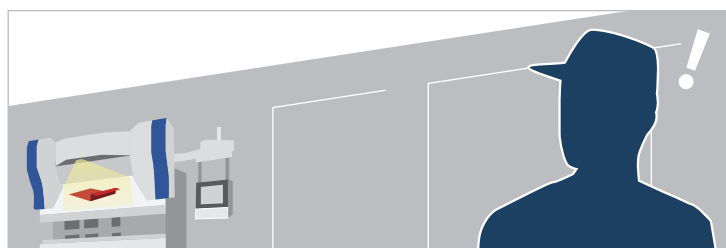
バーチャルトレーニング

初めて曲げ加工をする場合、実際の機械で **Videre** を見ながら**曲げ加工の練習**をしてから加工することにより、慣れていない人でも容易に加工できます。



機械の状態を確認できる

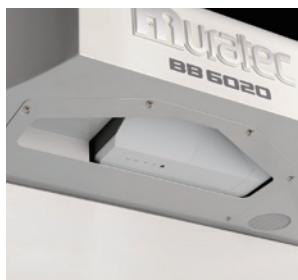
ラムに大きく表示しますので、**どこからでも作業内容が分かり**、機械の状態を確認できます。



作業者を優しくサポート

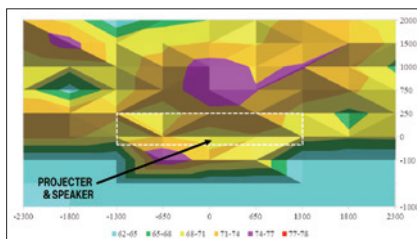
村田機械が開発したプレスブレーキの作業者サポートシステム Videre（ウィデーレ）は、作業者が必要な情報を、リアルサイズ、リアルタイム、リアルロケーションで目の前に表示し、より使い易く、より見やすく、より分かりやすく、段取りから加工までサポートします。

Videreによる作業者サポートでこれまで熟練が必要であった段取りやワークハンドリングが簡単になるだけでなく、曲げ不良の削減によりプレスブレーキ加工の生産性向上がはかれます。



Support 1

超短焦点プロジェクター
によるクリアな表示

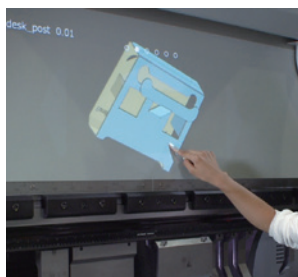


音圧分布分析



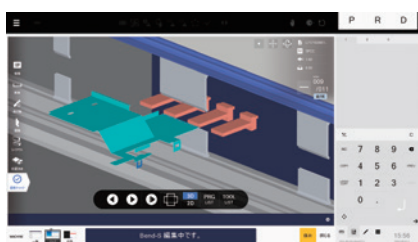
Support 5

作業者に音でも情報を提供する
サウンドデザイン音圧分布分析により
クリアな音を実現※



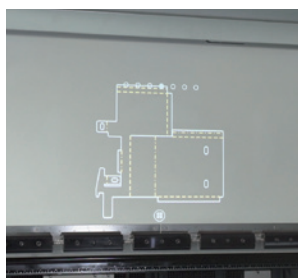
Support 2

2次元センサーにより
ラムが大きなタッチスクリーンに



Support 3

基本表示情報を自動生成し
プログラムと連動



Support 4

図面など必要な情報を
自由に表示



Support 7

ステップベン드에便利な移動式
フートスイッチを装備



レーザー式安全装置

サイドガード

Support 6

安全を考慮し、
レーザー式安全装置と
サイドガードを装備



※ サウンドは一般社団法人スマートサウンドデザインソサエティ(SSDS)と共同開発。

多彩なサポート情報

エントリースクリーン



操作は簡単!

必要なデータはワンタッチで簡単に呼び出すことができます。

金型レイアウト



金型セッティングは簡単!

プログラムごとに、金型の種類、位置、長さ情報を実際のレイアウトに合わせて表示。

金型セッティングが簡単に行えます。

3D モデル

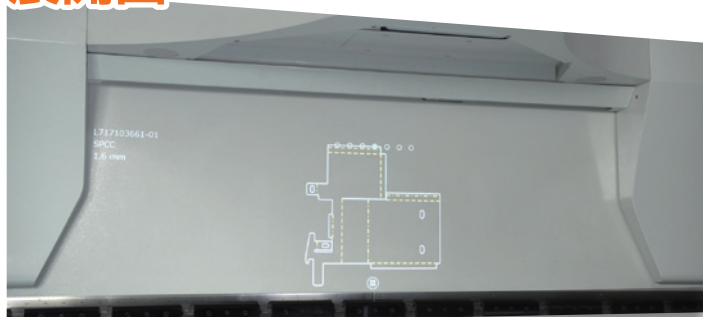


完成したワーク形状を簡単チェック!

完成ワークの形状を3Dモデルで表示するので簡単に確認することができます。

拡大・縮小・回転を自由に操作にすることができます。

展開図



展開図を簡単チェック!

展開図を表示することが出来ますので、加工前にワークが間違っていないか簡単にチェックすることができます。

拡大・縮小・移動を自由に操作できます。

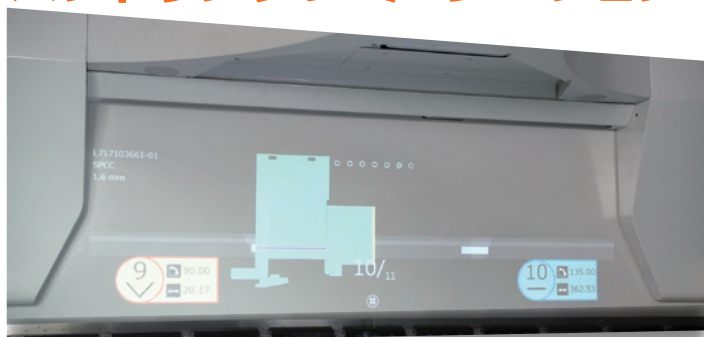
3D ベンディングシミュレーション



曲げ順番、 金型干渉を簡単チェック!

3D ベンディングシミュレーションを表示するので、曲げ順番や金型干渉などを簡単にチェックすることができます。

ハンドリングシミュレーション



曲げ位置、 ワークの表裏の簡単チェック!

トップビューの曲げシミュレーションを表示するので、ワークの表裏や、材料のハンドリングが簡単にチェックできます。

DXF データ



図面を簡単チェック!

DXF の図面情報を表示するので、図面を簡単にチェックすることができます。

拡大・縮小・移動を自由に操作できます。

加工上の注意情報



加工上の注意情報を 確認するのは簡単!

PDF ファイル、JPEG 等の画像ファイルを表示するので、図面だけではわからない加工上の注意情報を一度登録すれば、誰でも同じ情報を確認することができます。

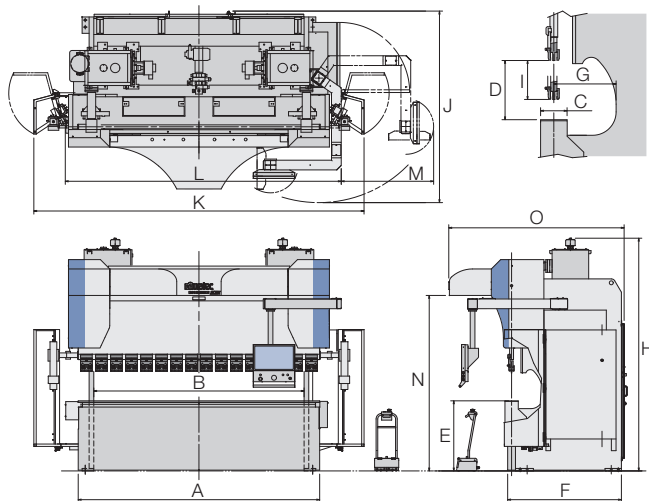
BB/BH Videre Series

主な仕様

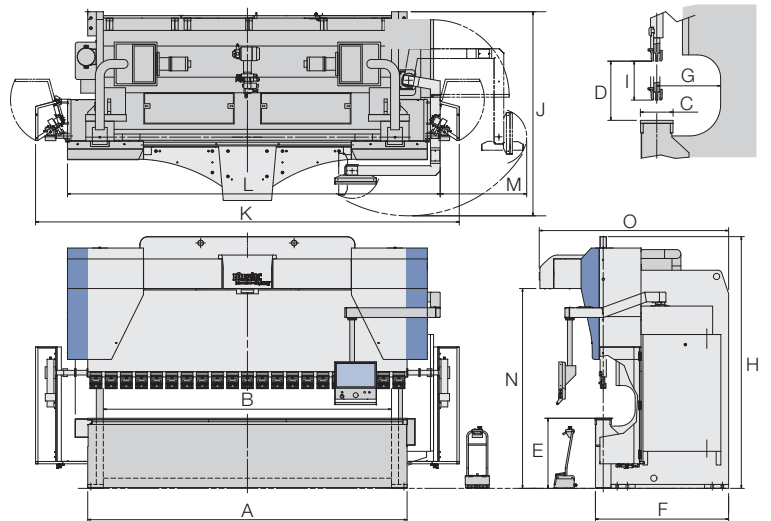
| | | BB6020 | BH8525 | BH13530 | BH18530 | BH18540 | BH25030 | BH25040 |
|---------------|------|--------|------------------|------------------|---------|---------|---------|---------|
| 加圧能力 | kN | 539 | 833 | 1,323 | 1,813 | 1,813 | 2,450 | 2,450 |
| | ton | 55 | 85 | 135 | 185 | 185 | 250 | 250 |
| 曲げ長さ | mm | 2,100 | 2,600 | 3,100 | 3,100 | 4,100 | 3,100 | 4,100 |
| A テーブル長さ | mm | 2,100 | 2,600 | 3,100 | 3,100 | 4,100 | 3,100 | 4,100 |
| B フレーム間距離 | mm | 1,700 | 2,200 | 2,700 | 2,700 | 3,700 | 2,700 | 3,700 |
| C テーブル幅 | mm | 100 | 170 | 170 | 170 | 210 | 210 | 210 |
| D オープンハイト | mm | 280 | 380 | 380 | 380 | 380 | 380 | 380 |
| E テーブル高さ | mm | 900 | 900 | 900 | 900 | 900 | 900 | 900 |
| F 機械奥行き | mm | 1,360 | 1,375 | 1,460 | 1,585 | 1,610 | 1,710 | 1,710 |
| G フレームギャップ | mm | 400 | 400 | 400 | 400 | 400 | 400 | 400 |
| H 機械床上高さ | mm | 2,610 | 2,950 (2860)* | 2,990 (2900)* | 2,990 | 3,130 | 3,095 | 3,230 |
| I ラムストローク | mm | 150 | 250 | 250 | 250 | 250 | 250 | 250 |
| J 全奥行き | mm | 2,360 | 2,430 | 2,460 | 2,470 | 2,520 | 2,570 | 2,620 |
| K 全幅(サイドガード有) | mm | 3,200 | 3,719 | 4,239 | 4,419 | 5,419 | 4,439 | 5,439 |
| L 全幅 | mm | 2,424 | 3,033 | 3,543 | 3,750 | 4,750 | 3,785 | 4,785 |
| M 操作盤開き | mm | 1,340 | 1,360 | 1,186 | 1,111 | 1,111 | 1,111 | 1,111 |
| N Videre高さ | mm | 2,150 | 2,235 | 2,253 | 2,340 | 2,490 | 2,445 | 2,565 |
| O Videre奥行き | mm | 2,048 | 2,191 | 2,251 | 2,326 | 2,318 | 2,431 | 2,431 |
| ラム速度 | 下降速度 | mm/s | 0.95~95 | 2~200 | 2~200 | 2~200 | 2~200 | 2~200 |
| | 加圧速度 | mm/s | 0.2~20 | 0.1~10 | 0.1~10 | 0.1~10 | 0.1~10 | 0.1~10 |
| | 上昇速度 | mm/s | 0.95~95 | 2~200 | 2~200 | 2~200 | 2~200 | 2~200 |
| 電源容量 | kVA | 21 | 9 | 12 | 22 | 22 | 27 | 27 |
| 機械重量 | ton | 5 | 7 | 10 | 15 | 18 | 19 | 22 |

(※: 輸送時の高さ)

BB6020 / BH8525 / BH13530 / BH18530 / BH25030



BH18540 / BH25040



- 製品の仕様、外観は改良のため予告なく変更する場合があります。
- 本カタログの写真にはオプションを含むものがあります。

村田機械株式会社 工作機械事業部 板金システム販売部

営業本部 〒484-8502 愛知県犬山市橋爪中島2
 東京支店 〒103-0013 東京都中央区日本橋人形町1-14-8 JP水天宮前ビル8F
 名古屋支店 〒484-8502 愛知県犬山市橋爪中島2
 金沢営業所 〒920-0067 石川県金沢市二宮町14-20
 大阪支店 〒550-0002 大阪市西区江戸堀2-6-10
 本社 〒612-8686 京都市伏見区竹田向代町136

TEL 0568(62)5119 FAX 0568(61)5196
 TEL 03(5642)2987 FAX 03(5642)2988
 TEL 0568(62)9520 FAX 0568(61)4966
 TEL 076(254)6513 FAX 076(254)6502
 TEL 06(6445)9911 FAX 06(6445)6699
 TEL 075(672)8138 FAX 075(672)8691

ムラテックCCS株式会社 CCS工機

■コールセンター TEL 0568(65)3106 FAX 0568(61)2557

□本 部 〒484-8502 愛知県犬山市橋爪中島2
 □北海道 □仙台 □新潟 □太田 □土浦 □埼玉 □東京 □静岡 □犬山 □金沢 □富山 □京滋 □大阪 □兵庫 □福山 □福岡

村田ツール株式会社

□営業技術部 〒484-8502 愛知県犬山市橋爪中島2

TEL 0568(65)3139 FAX 0568(65)3466

■■■■ムラテックホームページアドレス <https://www.muratec.jp> ■■■■



板金ソリューションサイト



製品動画