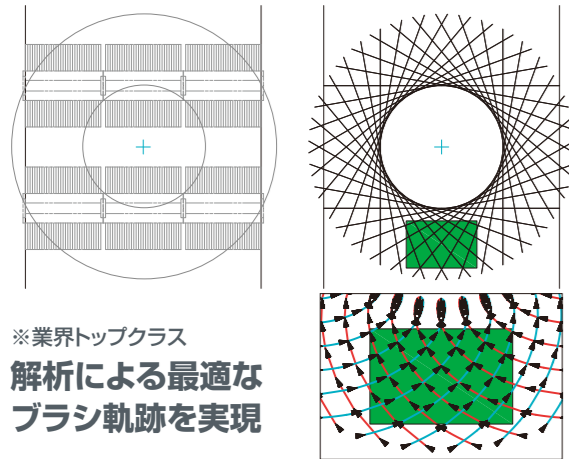


## ブラシ配置

- 3本×2列ブラシにより加工領域が大幅にUP
- ブラシ軌跡・回転軸を組合せ、あらゆる角度からバリ、角面を研削

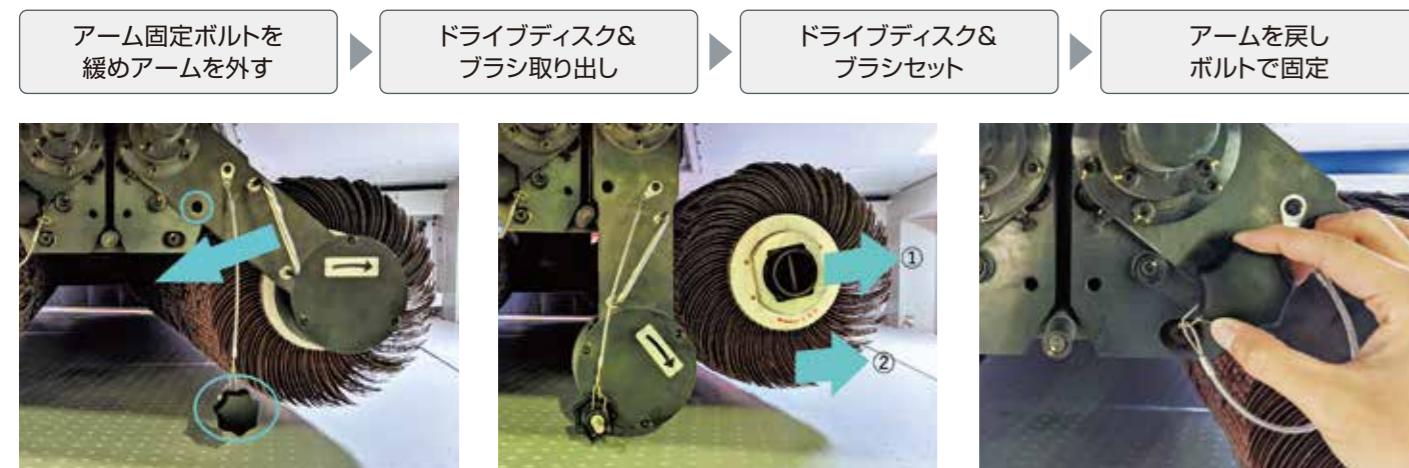


※業界トップクラス  
解析による最適な  
ブラシ軌跡を実現



## ブラシ交換

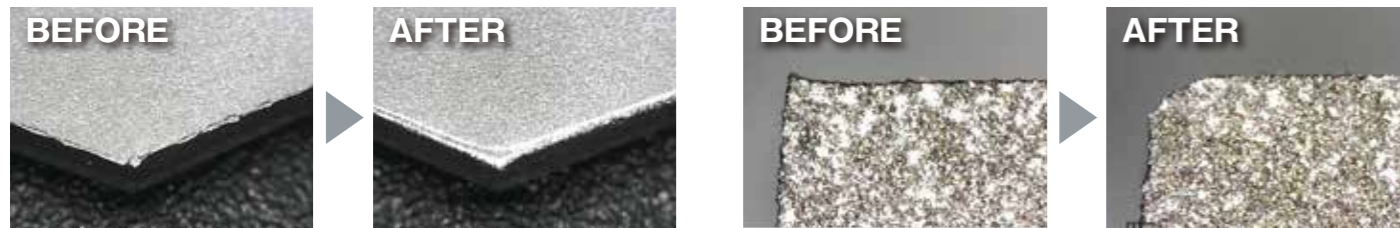
工具レスで簡単にブラシの交換が可能



## 加工事例

- 圧倒的な研削力と加工均一性
- 表面キズレス、保護シート対応などあらゆるワークに対応
- バリやドロスの除去、面取りやR仕上げが可能
- ヘアーライン風の加工も対応可

### タレパン加工



### レーザ加工



## 仕様

	DB1000S	DB1500S
加工サイズ	最大ワーク幅×高さ 1000mm×80mm	1550mm×65mm
各軸設定範囲	平行2列ブラシ	
ブラシ軸(rpm)	400~1,200(100単位)	
回転軸(rpm)	0、15	
コンベヤ(m/min)	0.3~4.0(0.1単位)	
昇降軸ストローク(mm)	150	
吸引ブロウ	3段階	
負荷容量(kW)	5.5	7.5
ブラシ軸	5.5	
回転軸	0.4	
コンベヤ	0.4	
昇降軸	0.4	
吸引ブロウ	11(15) <sup>※2</sup>	
集塵機	2.2	
機械寸法(mm) <sup>※1</sup>	高さ 2266	2260
	正面幅 3019	3417
	奥行 2500	2900
機械重量(吸引ブロウ含む)	3000kg	3600kg
使用電源	電気容量 24.9kVA(29.9kVA) <sup>※2</sup>	27.4kVA(32.4kVA) <sup>※2</sup>

※1.吸引ブロウを含み、集塵機を含まない ※2.吸引ブロウ15kWオプション選択時

## オプション

	DB1000S	DB1500S
バーコードシステム	●	●
シグナルタワー	●	●
フットスイッチ	●	●
吊り下げ式操作盤	●	△※
コンベヤ逆方向流し	●	△※
リターンコンベヤ	△※	△※
粉塵爆発圧力放散型集塵機	●	●
板厚検知システム	△※	△※

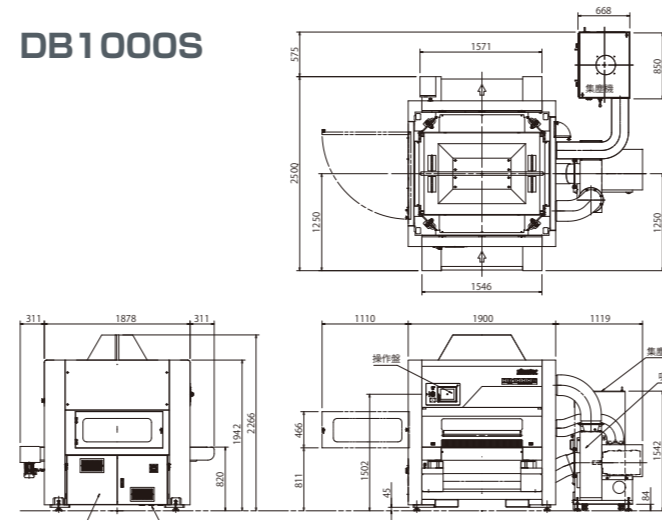
※:特殊仕様となります。

## ブラシバリエーション

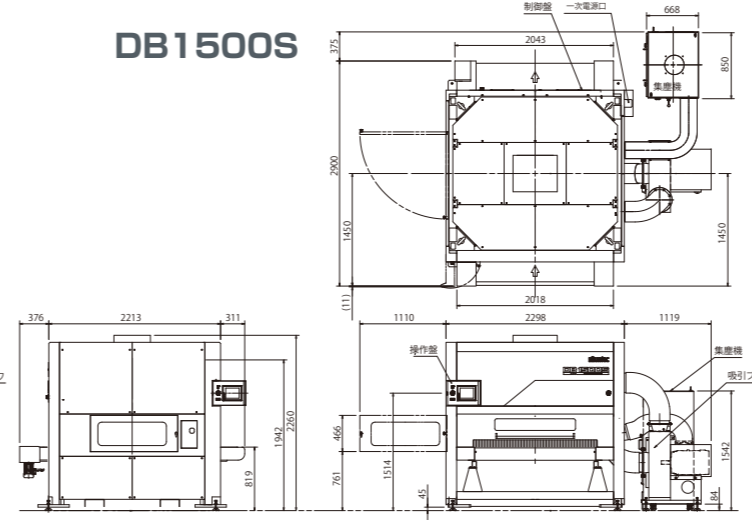


## フロアプラン

### DB1000S



### DB1500S



### <使用上のご注意>

- 本機の集塵機は、バリ取りで発生する粉塵を吸引させるための装置です。以下のような粉塵を吸引する恐れがある作業は行わないで下さい。  
・爆発強度特性の高い可燃性粉塵 ・引火性物質 ・火花を含んだ物質 ・火種
- 小物ワークや長物ワーク(50×1000等)を加工する場合は、ブラシに撥ねられる恐れがあります。ワークが吸着しているか確認の上、作業を進めて下さい。
- 反りや歪みがあるワークを加工する場合は、十分に吸着できないため、ブラシに撥ねられる恐れがあります。あらかじめソリ、歪みを取って吸着しているか確認の上、作業を進めて下さい。
- 表面処理材のエッジバリ加工は納入先お客様と仕上がり品質(サビ、キズ等)についてよく相談してから作業を行うようにして下さい。
- 油が付着しているワークは、粉塵が濡り、ベルト吸引穴、ブラシの目詰まりやワークの汚れとなる場合があります。油を拭き取ってから加工を行っていただくことをお奨めします。

- 製品の仕様、外觀は改良のため予告なく変更する場合があります。
- 本カタログの写真にはオプションなどを含むものがあります。

## 村田ツール株式会社



営業/技術本部 〒484-8502 愛知県大山市橋爪中島2 TEL 0568(65)3139 FAX 0568(65)3466  
名古屋営業所 〒484-8502 愛知県大山市橋爪中島2 TEL 0568(65)3420 FAX 0568(65)3422  
東京営業所 〒103-0013 東京都中央区日本橋人形町1-14-8 郵船水天宮前ビル8F TEL 03(5642)2723 FAX 03(5642)2988  
大阪営業所 〒550-0002 大阪西区江戸堀2-6-10 TEL 06(6445)9911 FAX 06(6445)6699  
犬山工場 〒484-8502 愛知県大山市橋爪中島2  
本部/工場 〒505-0056 岐阜県美濃加茂市加茂野町市橋981-1  
村田ツールホームページアドレス <https://www.muratec.jp/tool/>

## 村田機械株式会社 工作機械事業部 板金システム販売部

名古屋支店 〒484-8502 愛知県大山市橋爪中島2 TEL 0568(62)9520 FAX 0568(61)4966

### 販売代理店



## バリ取り機

# DB1000S DB1500S

# 加工領域の拡大 より安定したバリ取り品質を実現

## 最上級に拘った究極モデル

- 高剛性フレームで安心稼働
- 品質を追及したブラシ配置
- 高精度ファイバーセンサ測長システム
- EASYオペレーション

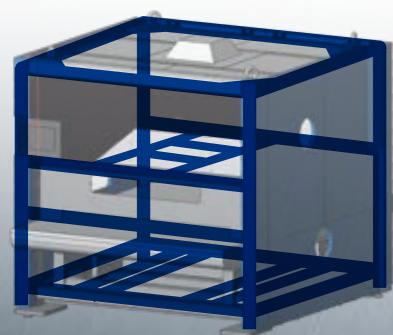


DB1500S



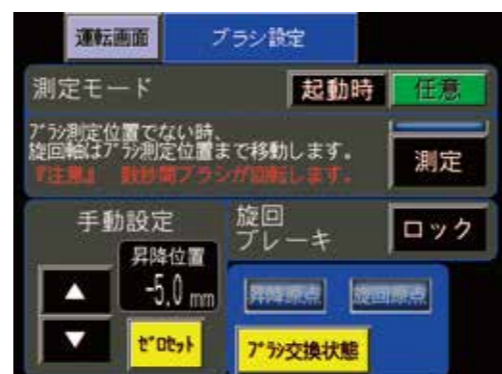
DB1000S

### 安心の高剛性フレーム

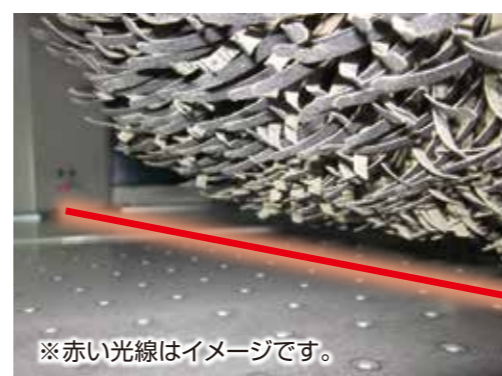


## 高精度ブラシ測長システム

### ■ファイバーセンサによる高精度測長



- ブラシ設定画面より「測定」を押すとブラシが回転⇒下降して加工基準を決定します。
- 測定も「起動時」「任意」で選択でき、起動ごとに測長したり、使いたいときだけ利用することも可能です。
- 回転したブラシの先端をファイバーセンサが検知し原点を決定します。
- この原点出しの正確さが機械のポテンシャルと言っても過言ではありません。

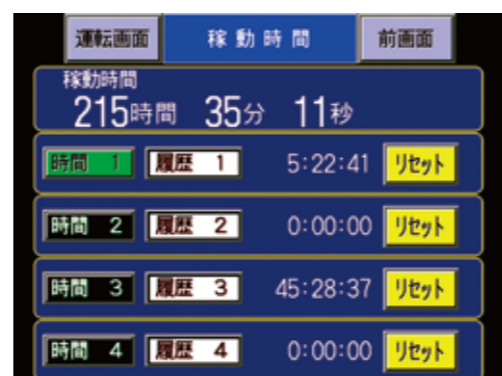


- ファイバーセンサは狭い場所での検出を可能としたセンサのため、必要最小限の開口部とセンサ専用ケースにより粉塵の流出や付着を軽減でき、メンテナンスの頻度が大幅に改善できました。
- レンズの汚れにより受光量が不足しても自動で光量調節ができますので、安心したブラシ測長が可能となりました。
- 最適な光量としきい値に一括設定でき、バラツキがなく簡単に設定できます。

### ■ブラシ交換時期がわかるブラシモニタ搭載



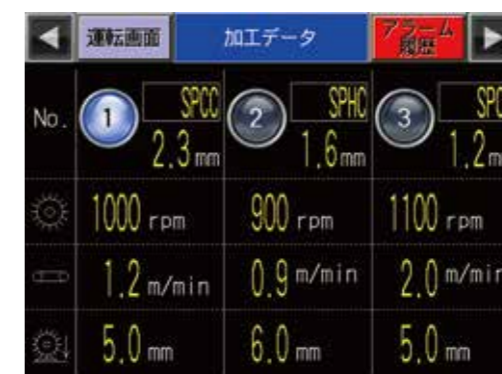
- 運転画面では加工に関する諸々の条件が確認できます。
- 左画面は現在使用しているブラシの稼働状況やブラシの寿命、発注時期などをひと目でわかるようモニタリングしています。
- 「グリーンエリア」は、標準の加工状態。安心してバリ取り加工が行えます。「イエローエリア」は、ブラシ発注を推奨。「レッドエリア」は、ブラシ交換を推奨。



- 稼働時間の画面では使用しているブラシごとの履歴が4種類まで時間管理することができます。
- バリ取り、面取りによってブラシを変更してもそれぞれで履歴が残ります。
- ブラシモニタとも連動しており、各々のブラシ稼働状況やブラシ寿命がわかります。

## EASYオペレーション

### ■タッチパネルによる簡単入力



- 誰もが簡単に対話方式で加工条件が設定できます。
- 「材質」「板厚」「ブラシ回転数」「コンベヤ速度」「ブラシ当て量」をそれぞれ選択し登録します。
- 加工登録は、標準で36通り保存でき、製品に合わせた条件を呼び出し利用します。オプションでバーコードシステムを設定すると、100通りまたは250通りの条件の中から最適な加工条件を引き出し加工ができます。



- タレットパンチプレス、レーザ加工機の加工条件や状態により、バリやドロス量が異なります。それによりバリやドロスの取れ方が変化することがあります。
- 加工後にもう少しバリや面を取りたい時、今までなら運転画面の加工データにそれぞれ数値を入力する必要がありました。本機は、運転画面内に新たに簡単に追加加工ができるモードを作成しました。



- 運転画面で登録された条件を変えることなく更なる加工が追及できます。運転画面内にある「追加加工」を押すと3通りのレベルが設定されており、そのレベルに合わせ運転画面に登録された条件+追加加工画面のレベルを加えた加工が可能となりました。
- もともと設定されている基準条件を変えることなく、さまざまな加工に対応できます。



- 加工するワークの材質、板厚、バリやドロス量があまり変化しない製品に有効です。
- バリが安定していて条件が固定できるワークでは、事前に登録した条件を元に操作できる簡単モードを利用下さい。
- バリの大きさによって3段階の条件の中からすぐに加工を始められます。